

✓ Gratuité

L'utilisation du programme est gratuite pour vous et les membres de votre famille. Il fait partie des avantages sociaux offerts par votre employeur. Vous pouvez obtenir une série de séances de counseling avec un professionnel; si vous avez besoin d'une aide plus spécialisée ou de longue durée, notre équipe d'experts vous suggérera un spécialiste dans le domaine pertinent ou le service correspondant le mieux à vos besoins. Bien que vous deviez assumer les frais de ces services supplémentaires, ceux-ci pourraient être couverts par votre régime de soins médicaux.

🔒 Confidentialité

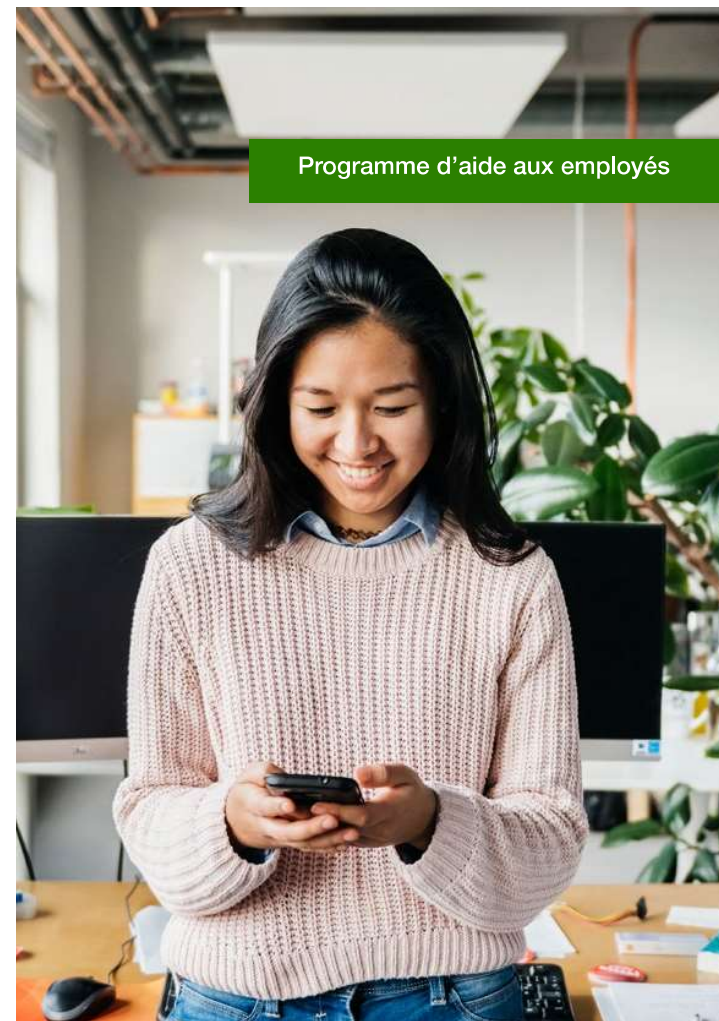
Votre PAE est entièrement confidentiel, dans le cadre défini par la loi. Personne, y compris votre employeur, ne saura que vous l'avez utilisé, à moins que vous n'en parliez vous-même.

Comprendre votre programme d'aide aux employés (PAE).

Votre programme d'aide aux employés (PAE) vous apporte une assistance immédiate et confidentielle en vue de trouver des solutions à vos préoccupations en matière de travail, de santé ou de vie. Nous sommes à votre disposition, partout, en tout temps.

Votre PAE est un service de soutien confidentiel et facultatif pouvant vous aider à entreprendre une démarche pour effectuer un changement. Laissez-nous vous aider à trouver une solution aux difficultés que vous éprouvez, quels que soient votre âge et l'étape où vous en êtes dans votre vie.

Les membres de votre famille immédiate (selon la définition de votre programme d'avantages sociaux) et vous pouvez obtenir un soutien immédiat et confidentiel correspondant à vos préférences, à votre mode de vie et au mode de service avec lequel vous êtes à l'aise.



Laissez-nous vous aider.

Laissez-nous vous aider. ✂

Accédez au PAE TELUS Santé en tout temps, par téléphone, par Internet ou par l'application mobile.

1-833-711-2327

Téléchargez l'application TELUS Santé Intégrale dès maintenant.



Votre **programme d'aide aux employés (PAE)** vous apporte une assistance immédiate et confidentielle en vue de trouver des solutions à vos préoccupations en matière de travail, de santé ou de vie. Nous sommes à votre disposition, partout, en tout temps. Laissez-nous vous aider.





Appelez-nous

Obtenez du soutien en tout temps.



Faites part de vos préoccupations

au représentant à l'accueil qui vous guidera ensuite dans les prochaines étapes.



Fournissez votre nom

et celui de votre employeur à un de nos représentants à l'accueil. Vos renseignements demeureront confidentiels.



Prévoyez avec votre conseiller

clinique à la clientèle quand, comment et où il peut communiquer avec vous si un suivi est nécessaire.

Accès pratique à des ressources en ligne.

TØIØchargez l'appli TELUS SantØ IntØgrale ou visitez la page integrale.telussante.com Cliquez sur « S'inscrire » Entrez votre code d'invitation : cssp

1-833-711-2327

TØIØchargez l'appli TELUS SantØ IntØgrale ou visitez la page integrale.telussante.com Cliquez sur « S'inscrire » Entrez votre code d'invitation : cssp



 TELUS
Santé

Solutions travail, santé et vie.



Optimiser votre mieux-être.

Stress, problèmes de santé mentale, Deuil et perte, situations de crise.



Gérer vos relations interpersonnelles et familiales.

Communications, séparation ou divorce, parentalité.



Gérer un problème professionnel.

Stress, rendement, équilibre travail et vie personnelle.



Aborder un problème de dépendance.

Alcool, drogues, renoncement au tabac.



Obtenir des conseils juridiques.

Droit de la famille, séparation ou divorce, garde des valeurs.



Obtenir des conseils financiers.

Gestion de l'endettement, faillite, retraite.